



FRANKLIN
TEMPLETON

FONDS AMÉRICAIN DE REVENU MENSUEL FRANKLIN

UNE RÉPARTITION STRATÉGIQUE ET DYNAMIQUE DE L'ACTIF AUX ÉTATS-UNIS

Le Fonds américain de revenu mensuel Franklin vise à offrir un rapport risque-rendement intéressant dans diverses situations de marché aux investisseurs qui recherchent un revenu, une croissance et une diversification globale du portefeuille.



Pourquoi investir dans cette stratégie?

UNE APPROCHE STRATÉGIQUE À L'ÉGARD DES ACTIONS ET DES OBLIGATIONS

Le fonds est structuré de manière à produire un revenu en investissant dans des actions, des obligations et des titres convertibles; aucune pondération n'a été fixée pour les diverses catégories d'actif, ce qui assure une diversification stratégique. Cette souplesse permet au fonds de s'ajuster en fonction des différents cycles de marché, pour trouver les occasions de placement les plus intéressantes.

ACCENT MIS SUR LA VALEUR DE BASE

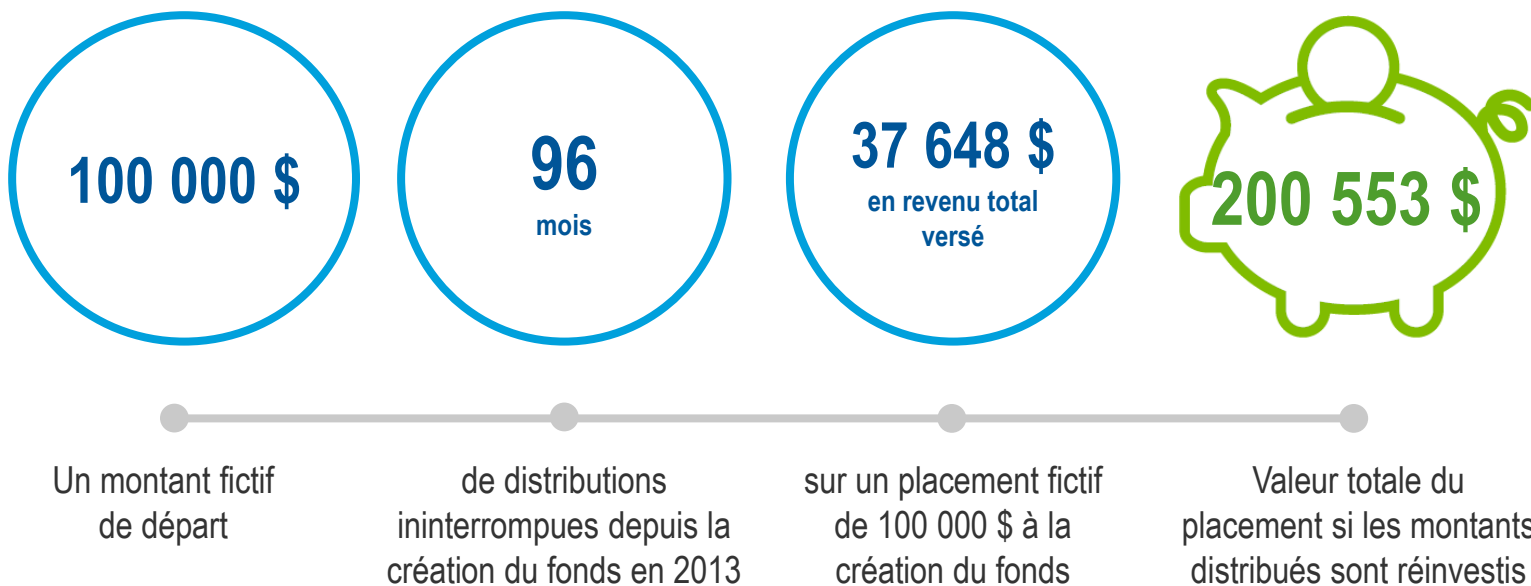
Adoptant une méthode rigoureuse axée sur la valeur, l'équipe de gestion du fonds effectue une sélection parmi un vaste ensemble de titres de diverses catégories d'actif afin de repérer des titres sous-évalués ou en défaveur qui, selon eux, satisfont à l'objectif global du portefeuille.

UNE ÉQUIPE DE GESTION DE PORTEFEUILLE DYNAMIQUE ET EXPÉRIMENTÉE

Les membres de l'équipe de gestion du fonds combinent une expérience des placements de plus de 80 ans et sont appuyés par deux importantes équipes : Groupes des actions Franklin (plus de 50 spécialistes) et des titres à revenu fixe Franklin Templeton (environ 140 spécialistes)¹.

Un historique de revenu mensuel constant et de croissance régulière²

L'illustration ci-dessous montre l'évolution d'un placement fictif de 100 000 \$ dans le Fonds américain de revenu mensuel Franklin – série F à sa création (28 juin 2013). Ce scénario montre l'évolution du placement initial si les montants mensuels distribués avaient été réinvestis dans le fonds.



1. Au 30 juin 2021. Les spécialistes des placements regroupent les gestionnaires de portefeuille, les analystes et les négociateurs. Le Groupe des titres à revenu fixe Franklin Templeton fait partie de la Société de Placements Franklin Templeton.

2. Source : Au 30 juin 2021. © Morningstar Inc., 2021. Tous droits réservés.

Les montants investis dans des fonds communs de placement peuvent donner lieu à des frais de courtage, des commissions de suivi, des frais de gestion et d'autres frais. Veuillez lire le prospectus ou l'aperçu du fonds avant d'investir. Les taux indiqués sont les taux de rendement totaux composés annuels historiques. Ils tiennent compte des fluctuations de la valeur des parts et du réinvestissement de toutes les distributions, mais n'incluent pas les frais d'acquisition, de rachat et de distribution, ni les frais facultatifs ou l'impôt sur le revenu exigibles de tous les porteurs de titres, qui auraient pour effet de réduire le rendement. Les fonds communs de placement ne sont pas garantis, leur valeur fluctue souvent et leur rendement passé n'est pas garant de leur rendement futur.

APERÇU DU FONDS

Total de l'actif net : 213 153 599 \$

OBJECTIF ET STRATÉGIE DE PLACEMENT

Maximisation du revenu tout en préservant les perspectives d'appréciation du capital à long terme en investissant dans un portefeuille diversifié d'actions, d'obligations et de titres convertibles donnant droit à des dividendes émis aux États-Unis.

ÉQUIPE DE PLACEMENT

EDWARD D. PERKS, CFA

28 ans d'expérience dans le secteur Californie, États-Unis

TODD BRIGHTON, CFA

20 années d'expérience dans le secteur Californie, États-Unis

BRENDAN CIRCLE

Dix années d'expérience dans le secteur Californie, États-Unis

Répartition géographique^{3, 4}

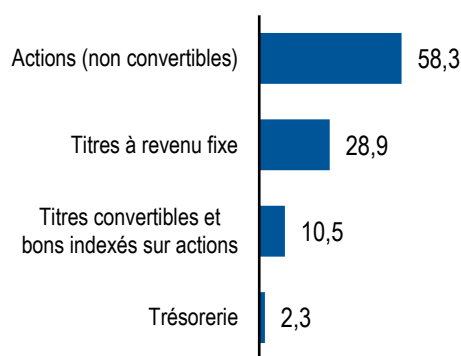
(Pondérations recalculées des pays, hors liquidités)

États-Unis	95,76
Royaume-Uni	2,58
Allemagne	1,66
Trésorerie	2,33

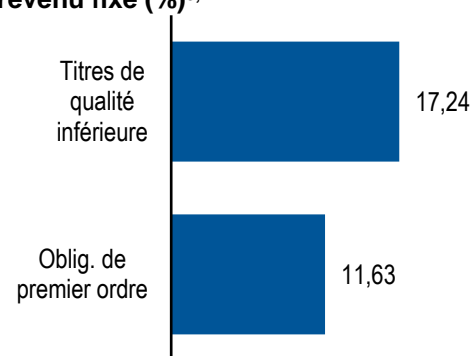
Répartition sectorielle historique – actions³ (% du total du fonds)

Santé	12,05
Services aux collectivités	10,93
Finance	9,42
Industrie	7,86
Technologies de l'information	7,61
Énergie	7,43
Biens de consommation de base	6,97
Services de communication	3,10
Matériaux	2,63
Consommation discrétionnaire	0,81

Répartition de l'actif^{3, 4}



Pondérations sectorielles – titres à revenu fixe (%)^{3, 4}



Rendement (%)⁵

	CUMUL ANNUEL	1 an ⁶	3 ans ⁶	5 ans ⁶	Depuis la création ⁶ (29/06/2013)
Série F	6,60	13,24	6,01	7,35	9,08
Rang quartile	1	3	3	2	N/A

	Global	3 ans	5 ans
Cote Morningstar	★★★★	★★★	★★★★★

	2015	2016	2017	2018	2019	2020
Rendement par année civile	12,47	12,83	1,74	3,65	9,65	2,86

DEGRÉ DE RISQUE

Faible	Faible à modéré	Modéré	Modéré à élevé	Élevé
--------	-----------------	--------	----------------	-------

La notion de trésorerie telle que définie dans ce document peut ne pas correspondre à la notion de trésorerie et équivalents de trésorerie telle que définie dans l'aperçu du fonds ou dans les rapports de la direction sur le rendement du Fonds et qui comprend les obligations dont la durée à l'échéance est de 365 jours ou moins, émises par certains États, organismes supranationaux ou institutions financières et qui possèdent une « notation désignée » (au sens des lois sur les valeurs mobilières au Canada). Par conséquent, les montants en trésorerie présentés peuvent différer.

3. Au 30 juin 2021. Les placements peuvent changer.

4. Les pourcentages peuvent ne pas totaliser 100 % du fait que les chiffres sont arrondis.

5. Au 30 juin 2021. La cote Morningstar^{MC} des fonds, ou « cote étoile », est calculée pour les produits gérés (y compris les fonds communs de placement, les sous-comptes de rentes à capital variable et d'assurance vie à capital variable, les fonds négociés en bourse, les fonds à capital fixe et les comptes distincts) qui existent depuis au moins trois ans. Les fonds négociés en bourse et les fonds communs de placement à capital variable sont considérés comme un seul et même groupe aux fins de comparaison. La cote Morningstar est calculée en s'appuyant sur le rendement Morningstar corrigé du risque, qui tient compte des variations du rendement excédentaire mensuel d'un produit géré, mettant en évidence les variations à la baisse et récompensant les rendements constants. La tranche supérieure de 10 % des produits de chaque catégorie de produits reçoit 5 étoiles, la tranche suivante de 22,5 % reçoit 4 étoiles, la tranche suivante de 35 % reçoit 3 étoiles, la tranche suivante de 22,5 % reçoit 2 étoiles et la tranche inférieure de 10 % reçoit 1 étoile.

La cote Morningstar globale d'un produit géré est déterminée à partir d'une moyenne pondérée de ses résultats sur trois, cinq et dix ans (le cas échéant) mesurés dans la cote Morningstar. Si les données sur le rendement total sont disponibles sur 36 à 59 mois, la période de trois ans est pondérée à 100 %; si les données sont disponibles sur 60 à 119 mois, la période de cinq ans est pondérée à 60 % et la période de trois ans est pondérée à 40 %; si les données sont disponibles sur 120 mois et plus, la période de dix ans est pondérée à 50 %, la période de cinq ans à 30 % et la période de trois ans à 20 %. Bien que la formule de calcul de la cote étoile sur dix ans semble accorder le plus de poids à la période de dix ans, la période de trois ans est celle qui a le plus d'incidence sur la cote puisqu'elle est comprise dans les trois périodes évaluées. Le Fonds américain de revenu mensuel Franklin est classé dans la catégorie Morningstar Équilibrés mondiaux neutres. Toutes les données sur les cotes visent les parts de série F. Veuillez consulter le www.morningstar.ca pour obtenir plus de détails sur le calcul de la cote Morningstar des rendements corrigés du risque et pour les données sur un an. Pour les périodes de rendement sur 1 an, 3 ans et 5 ans, la catégorie des fonds comparables Équilibrés mondiaux neutres comptait respectivement 1 573, 1 359 et 1 073 fonds.

6. Annualisé.

CFAMD et Chartered Financial AnalystMD sont des marques déposées du CFA Institute.

CODES DU FONDS COMMUN DE PLACEMENT ET RATIO DES FRAIS DE GESTION (RFG)⁷

	\$ CA	\$ CA (Couverte)	\$ US	RFG
Rémunération sous forme de commissions				
Série A (frais acq.)	TML3640	TML5809	TML3651	
Série A — frais acq. reportés	TML3642	TML5811	TML3653	2,23 %
Série A — frais acq. réd.	TML3641	TML5810	TML3652	
Série PA — frais d'acquisition	TML5517	—	TML5520	
Série PA — frais acq. reportés	TML5519	—	TML5522	2,04 %
Série PA — frais acq. réd.	TML5518	—	TML5521	
Série PT — frais d'acquisition	TML5523	—	TML5526	
Série PT — frais acq. reportés	TML5525	—	TML5528	2,06 % \$ CA/ 2,01 % \$ US
Série PT — frais acq. réd.	TML5524	—	TML5527	
Série T — frais d'acquisition	TML3648	—	TML3659	
Série T — frais acq. reportés	TML3650	—	TML3661	2,21 % \$ CA/ 2,24 % \$ US
Série T — frais acq. réd.	TML3649	—	TML3660	
Rémunération sous forme d'honoraires				
Série F	TML3643	TML5812	TML3654	1,10 %
Série F ADM [†]	TML5014	TML5813	TML5037	—
Série FT	TML3647	TML5814	—	1,12 %
Série FT ADM [†]	TML5050	TML5815	—	—
Série PF	TML3904	—	TML3905	0,96 %
Série PF ADM [†]	TML5082	—	TML5108	—
Série PFT	TML3906	—	—	0,96 %
Série PFT ADM [†]	TML5127	—	—	—
Frais négociés				
Série O	TML3645	TML5816	TML3656	Négociés
Série OT	TML3646	TML5817	—	Négociés

Pour en savoir plus sur les avantages du Fonds américain de revenu mensuel Franklin, communiquez avec votre conseiller financier ou consultez le www.franklintempleton.ca.

7. Au 31 décembre 2020.

[†]Le « service ADM » renvoie à l'option de frais de conseils en placement pour les séries F, FT, PF, PF (couverte) et PFT. Pour en savoir plus, veuillez consulter le prospectus simplifié.

Franklin Templeton Canada est un nom commercial utilisé par la Société de Placements Franklin Templeton.



Franklin Templeton Canada
200, rue King Ouest, bureau 1500
Toronto (Ontario) M5H 3T4
Télé. : 866 850-8241

(800) 387-0830
www.franklintempleton.ca