

Le Fonds d'innovation Franklin repose sur notre stratégie de croissance axée sur la diversification mondiale, que nous appliquons depuis plus de 50 ans par l'intermédiaire du fonds américain Franklin DynaTech Fund. Dans le cadre de cette stratégie, notre équipe de gestion s'emploie à investir dans des sociétés qui sont des chefs de file de l'innovation, utilisant de nouveaux produits, technologies, idées et méthodologies profitant des conditions en vigueur dans une économie mondiale en constante évolution.

Équipe de gestion de la stratégie



MATT MOBERG
Premier vice-président,
gestionnaire principal
de portefeuille

Expérience : 22 ans

Nombre d'années avec la société : 20 ans

Formation :

Diplôme, Washington & Lee University
MBA, University of Michigan – Ann Arbor

Autres ressources

Groupe de gestion des actions Franklin

Professionnels en placement : 61
(dont 38 détiennent le titre de CFA^{MD})

Expérience moyenne : 18 ans

Nombre d'années avec la société : 12 ans

Titres à revenu fixe Franklin Templeton

Professionnels en placement : 148
(dont 58 détiennent le titre de CFA^{MD})

Expérience moyenne : 18 ans

Nombre d'années avec la société : 13 ans

Objectif de placement

Le **Fonds d'innovation Franklin** vise à procurer une appréciation du capital en investissant principalement dans des sociétés dont les perspectives de croissance sont axées sur l'innovation durable.

Le **FNB actif d'innovation Franklin (TSX: FINO)** vise à procurer une appréciation du capital grâce à une exposition aux titres de participation de sociétés assorties de perspectives de croissance durable liées à l'innovation en investissant la quasi-totalité de son actif dans des titres du Fonds d'innovation Franklin.

Indice de référence*

Indice de croissance Russell 1000

Indice S&P 500

Stratégie Franklin Templeton en matière d'innovation

Philosophie axée sur l'innovation

La philosophie de notre équipe en matière de placement repose sur la conviction que l'innovation stimule la création de richesses. Elle est guidée par trois principes fondamentaux :

- l'innovation favorise la création de richesses à long terme dans l'économie et doit donc être au cœur de tout placement cherchant à surpasser les indices de référence du marché;
- investir dans l'innovation demande, selon nous, une gestion active : l'innovation est souvent mal évaluée, car elle dure souvent plus longtemps et est adoptée plus rapidement que prévu;
- l'innovation est partout, dans tous les domaines de l'économie et tous les secteurs.

Situés à Silicon Valley

Notre équipe de placement est située près du centre de Silicon Valley, le pôle de l'innovation technologique, où se côtoient des universités de premier plan et un grand nombre des entreprises technologiques les plus établies dans le monde.



L'innovation est partout : cinq plateformes de croissance

Commerce électronique mondial



- Commerce général
- Médias
- Économie du partage
- Secteurs verticaux : voyage, automobile, immobilier, etc.
- Transports et logistique

Percées dans la génomique



- Matériel de séquençage et autres
- Diagnostics
- Silencement génétique
- Édition génomique
- Agriculture

Machines intelligentes



- Robotique
- Impression 3D
- Internet des objets
- Véhicules autonomes
- Drones
- Implants médicaux

Nouveautés financières



- Paiements électroniques
- Change des monnaies
- Chaîne de blocs
- Monnaies virtuelles
- Répartition de prêts
- Données non traditionnelles

Données exponentielles



- Internet des objets
- Apprentissage automatique
- Informatique en nuages
- Calcul en périphérie de réseau
- Analyse de données
- Réalité augmentée et virtuelle

L'innovation est souvent mal classée

Nous croyons que notre portefeuille comprend une gamme hautement diversifiée de placements axés sur la croissance et que les fournisseurs d'indices ne classent peut-être pas les sociétés correctement. Par exemple, de nombreuses sociétés d'innovation fondées récemment sont réputées appartenir au secteur des technologies. Plus tard, ces mêmes sociétés pourraient être reclassées dans une catégorie qui reflète mieux leurs activités.

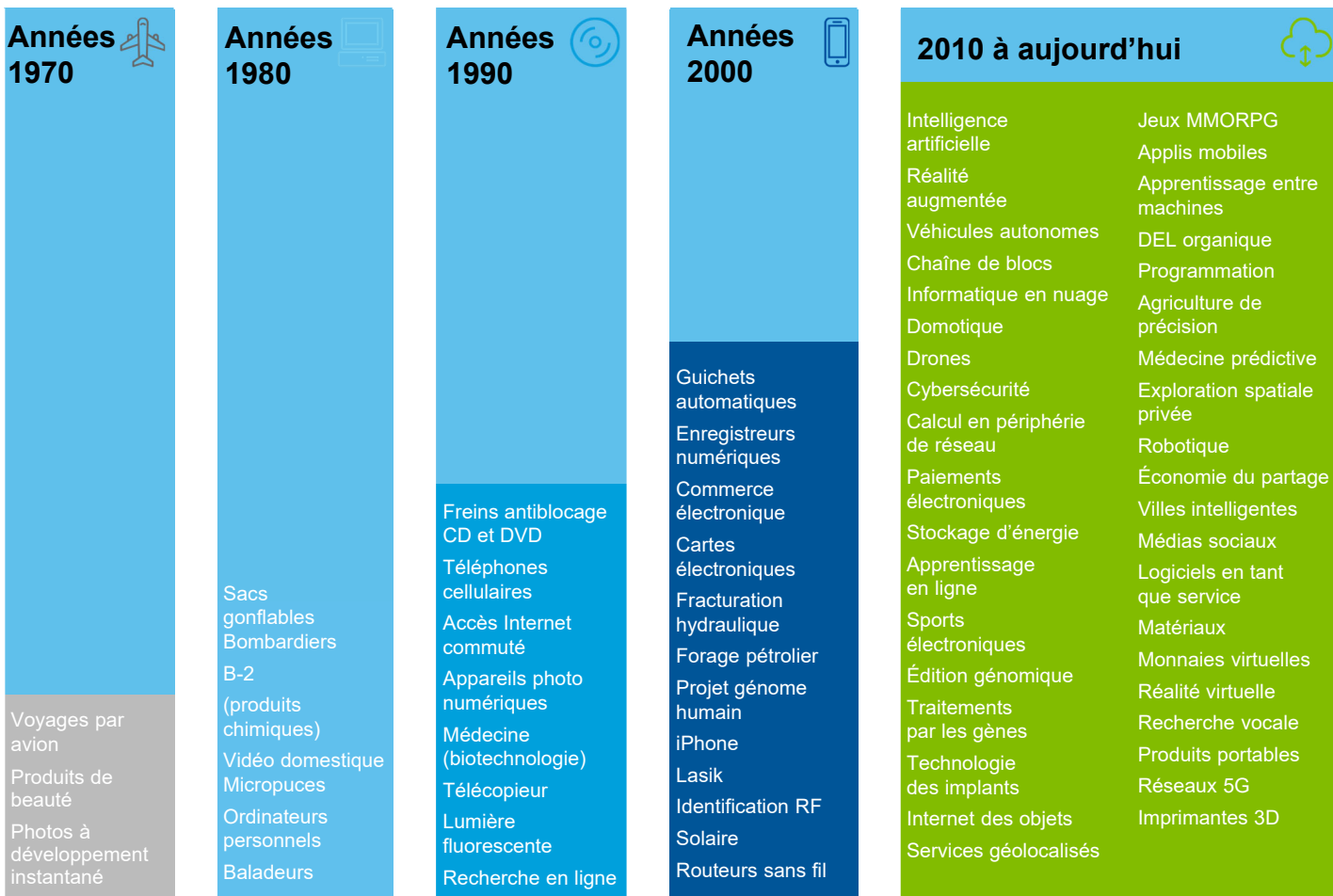
*L'indice de croissance Russell 1000 est l'indice de référence principal du Fonds d'innovation Franklin et du FNB actif d'innovation Franklin, deux produits canadiens. Notre processus de placement peut changer en fonction de facteurs tels que les conditions de l'économie ou du marché.

Réservé aux conseillers. Ne pas diffuser.

L'innovation accélère

Il faut créer des occasions de placement dès maintenant.

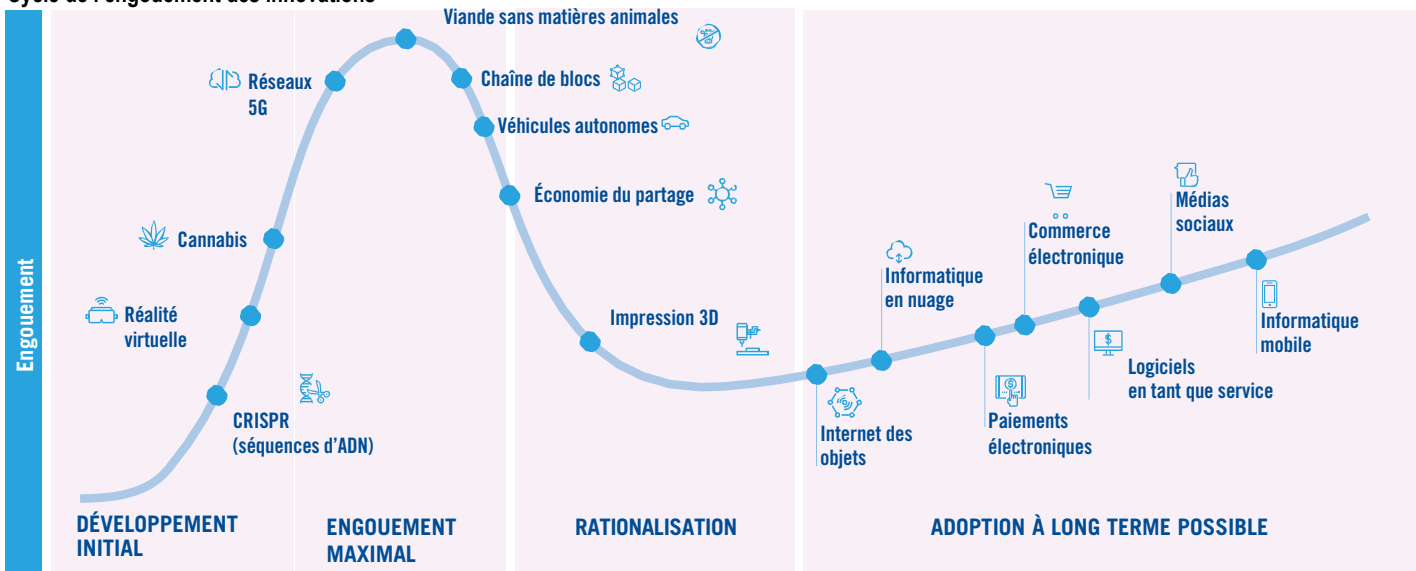
Exemples d'innovation au fil du temps



Investir dans l'innovation demande une gestion active

La durée et le rythme sont des notions souvent mal comprises.

Cycle de l'engouement des innovations¹



1. Source : Franklin Templeton. En date de septembre 2020. Uniquement aux fins d'illustration.

Franklin Templeton fait figure de pionnier dans la recherche de chefs de file en matière d'innovation, et ce, depuis 1968, soit l'année où nous avons lancé le Franklin DynaTech Fund aux États-Unis en vue d'investir dans des technologies novatrices.

Cette stratégie est reproduite par le **Fonds d'innovation Franklin** et le **FNB actif d'innovation Franklin (FINO)**.

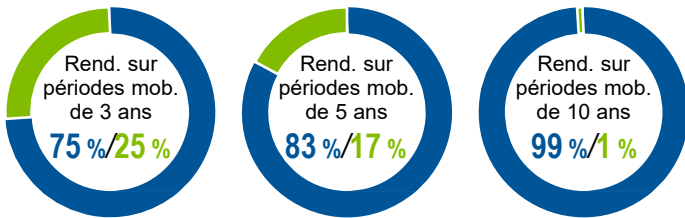
Rendement historique

Stratégie Franklin en matière d'innovation

Comparaison entre les rendements historiques sur période mobile et les indices de référence.

Rendements sur période mobile : Franklin DynaTech Fund – Rendement après déduction des frais (% \$ US) par rapport à l'indice de croissance Russell 1000^{MD2}

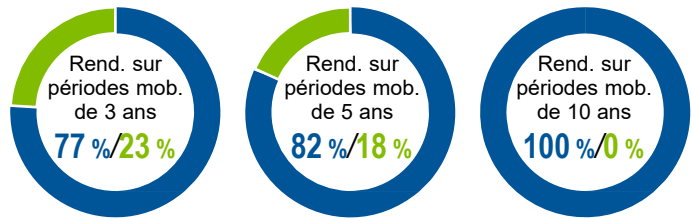
Du 1^{er} avril 2001 à la période terminée le 31 mars 2021



■ Rendement supérieur ■ Rendement inférieur

Rendements sur période mobile : Franklin DynaTech Fund – Rendement après déduction des frais (% \$ US) par rapport à l'indice S&P 500³

Du 1^{er} avril 2001 à la période terminée le 31 mars 2021



Sur de longues périodes, la stratégie a dégagé des rendements supérieurs à ceux de l'indice de référence.

Franklin DynaTech Fund par rapport à l'indice de croissance Russell 1000^{MD}

Au 31 mars 2021

Rendements totaux annuels moyens (%)	1 mois*	3 mois*	Cumul annuel*	1 an	3 ans	5 ans	10 ans	20 ans	Depuis la création (1 ^{er} janv. 1968)
Franklin DynaTech Fund – Catégorie Conseiller (\$ US)	-4,78	-2,16	-2,16	71,53	26,76	26,86	18,34	11,96	10,39
Franklin DynaTech Fund – Catégorie A (\$ US) – Avec frais	-10,03	-7,60	-7,60	61,68	24,08	25,12	17,38	11,47	10,21
Franklin DynaTech Fund – Catégorie A (\$ US) – Sans frais	-4,80	-2,23	-2,23	71,70	26,44	26,54	18,04	11,78	10,33
Indice de croissance Russell 1000 ^{MD} (\$ US)	1,72	0,94	0,94	62,74	22,79	21,05	16,63	9,60	S. O.
Indice S&P 500 (\$ US)	4,38	6,17	6,17	56,35	16,77	16,30	13,91	8,47	10,42

Renseignements complémentaires sur la stratégie en matière d'innovation

Les rendements passés ne sont pas représentatifs ou garantis des rendements futurs.

Les taux de rendement indiqués sont ceux de la version américaine du Fonds d'innovation Franklin, soit le Franklin DynaTech Fund, qui n'est pas offert au Canada. Même si le fonds canadien, soit le Fonds d'innovation Franklin, utilise un processus de placement semblable à celui du fonds américain, soit le Franklin DynaTech Fund, les rendements des deux fonds peuvent différer pour diverses raisons, notamment la taille du portefeuille, les exigences réglementaires applicables, ainsi que les frais et charges.

Les rendements de la version américaine du Fonds d'innovation Franklin, soit le Franklin DynaTech Fund (catégorie Conseiller) sont au 31 mars 2021. Ces taux de rendement tiennent compte des fluctuations de la valeur des parts et du réinvestissement de toutes les distributions, mais n'incluent pas les frais d'acquisition, de rachat et de distribution, ni les frais facultatifs ou l'impôt sur le revenu exigibles de tous les porteurs de parts, qui auraient pour effet de réduire le rendement. Tout placement dans des fonds de placement peut faire l'objet de commissions, de commissions de suivi, de frais de courtage ou d'autres charges. Veuillez lire le prospectus avant d'investir. Les placements dans les fonds de placement ne sont pas garantis, leur valeur fluctue souvent et leur rendement passé n'est pas garant de leur rendement futur.

NOTES :

2. L'indice de croissance Russell 1000^{MD} mesure le rendement de sociétés à croissance élevée dans le marché boursier américain, y compris celles de l'indice Russell 1000 dont les ratios C/B et les prévisions de croissance sont élevés. Les indices ne sont pas gérés et il n'est pas possible d'y investir directement. Ils ne tiennent pas compte des frais d'acquisition ni d'aucuns autres frais que peut entraîner un placement.

3. Sources pour l'indice : FactSet, FTSE et S&P. Vous trouverez au www.franklintempletondatasources.com des avis importants ainsi que les conditions des fournisseurs de données. Les indices ne sont pas gérés et il n'est pas possible d'y investir directement. Ils ne tiennent pas compte des frais, des charges ou des frais d'acquisition.

Les rendements passés ne sont pas représentatifs ou garantis des bénéfices futurs.

Réservé aux conseillers. Ne pas diffuser.

FONDS D'INNOVATION FRANKLIN

Date de création : 1^{er} février 2021

Catégorie Morningstar : Actions mondiales

Style : Croissance

Monnaie : \$ CA

FNB ACTIF D'INNOVATION FRANKLIN

Date de création : 4 février 2021

Symbole boursier à la TSX : FINO

Code CUSIP : 35361K104

Monnaie : \$ CA

Frais de gestion : 0,80 %

Codes des fonds communs de placement

\$ CA

Frais de gestion et d'admin.

Rémunération sous forme de commissions

Série A – frais d'acquisition	TML 6067	
Série A – Frais d'acquisition reportés	TML 6069	1,85 %
Série A – FAR	TML 6068	
Série T – frais d'acquisition	TML 6076	
Série T – frais d'acquisition reportés	TML 6078	1,85 %
Série T – FAR	TML 6077	

Rémunération sous forme d'honoraires

Série F	TML 6070	0,85 %
Série F – Services à honoraires adm.	TML 6071	
Série FT	TML 6072	0,85 %
Série FT - services à honoraires adm.	TML 6073	

Clients institutionnels

O	TML 6074	—
OT	TML 6075	—

¥. Les « services à honoraires administrés » renvoient à l'option de frais de conseils en placement pour les séries F, FT, PF, PF (couverte) et PFT. Pour en savoir plus, veuillez consulter le prospectus simplifié.

Les parts de série F sont offertes aux investisseurs qui participent à des programmes qui n'occasionnent pas pour Franklin Templeton de coûts de distribution sous la forme de commissions de suivi versées aux courtiers. Par conséquent, les frais de gestion de la série F sont moins élevés que ceux de la série A.

Les renseignements contenus dans le présent document étaient considérés comme fiables au moment de la publication, mais nous n'en garantissons pas l'exactitude ni l'exhaustivité. Les hypothèses ou les opinions soutenues quant à des événements futurs, comme les conditions du marché ou l'évolution de l'économie, le rendement d'une société ou d'un titre, les offres éventuelles de produits ou d'autres projections expriment le point de vue du conférencier, qui n'est pas nécessairement celui de Franklin Templeton. L'évolution générale du milieu des affaires, des marchés, de l'économie et des conditions politiques peut faire en sorte que les résultats réels diffèrent considérablement. Les renseignements présentés ne constituent ni une recommandation, ni une sollicitation d'achat, ni une offre de vente d'un titre particulier.

Veuillez lire le prospectus ou l'aperçu du fonds avant d'investir. On peut obtenir de plus amples renseignements sur le fonds dans la notice annuelle, les rapports de la direction sur le rendement du fonds et les états financiers du fonds. Vous pouvez obtenir un exemplaire sans frais de ces documents auprès de votre conseiller en placement, en appelant au 1 800 897-7281 ou en nous écrivant à service@franklintempleton.ca.

Tout placement dans des fonds communs de placement peut faire l'objet de commissions, de commissions de suivi, de frais de courtage ou d'autres charges. Veuillez lire le prospectus ou l'aperçu du fonds avant d'investir. Les taux de rendement indiqués sont des taux de rendement composés annuels totaux historiques. Ils tiennent compte des fluctuations de la valeur des parts et du réinvestissement de toutes les distributions, mais n'incluent pas les frais d'acquisition, de rachat et de distribution, ni les frais facultatifs ou l'impôt sur le revenu exigibles de tous les porteurs de titres, qui auraient pour effet de réduire le rendement. Les fonds communs de placement ne sont pas garantis, leur valeur fluctue souvent et leur rendement passé n'est pas garant de leur rendement futur.

Les montants investis dans des FNB peuvent donner lieu à des commissions, à des frais de gestion et à d'autres frais. Les investisseurs devraient examiner attentivement les objectifs et les stratégies de placement, les risques, les frais et les charges d'un FNB avant d'y investir. Le prospectus et l'aperçu du FNB contiennent notamment ces renseignements. Veuillez lire le prospectus et l'aperçu du fonds du FNB attentivement avant d'investir. Les parts des FNB sont négociées comme des titres, leur valeur de marché fluctue et elles peuvent se négocier à des prix supérieurs ou inférieurs à leur valeur liquidative. Les commissions de courtage et les charges des FNB réduiront le rendement. Le rendement d'un FNB peut différer sensiblement de celui d'un indice en raison du coût des opérations, des charges et d'autres facteurs. Les taux indiqués sont les taux de rendement totaux composés annuels historiques. Ils tiennent compte des fluctuations de la valeur des actions ou des parts et du réinvestissement de tous les dividendes ou de toutes les distributions, mais n'incluent pas les frais d'acquisition, de rachat et de distribution, ni les frais facultatifs ou l'impôt sur le revenu exigibles de tous les porteurs de titres, qui auraient pour effet de réduire le rendement. Les FNB ne sont pas garantis, leur valeur fluctue souvent et leur rendement passé n'est pas garant de leur rendement futur.

Franklin Templeton Canada est un nom commercial utilisé par la Société de Placements Franklin Templeton.



Franklin Templeton Canada
200, rue King Ouest, bureau 1500
Toronto (Ontario) M5H 3T4
franklintempleton.ca

Réservé aux conseillers. Ne pas diffuser.

Franklin Templeton Canada est un nom commercial utilisé par la Société de Placements Franklin Templeton.

© Franklin Templeton, 2021. Tous droits réservés.

Degré de risque

Fonds d'innovation Franklin et FNB actif d'innovation Franklin

