



GAMME DE SÉRIES ET TARIFICATION ADAPTÉES À VOTRE MODÈLE D'AFFAIRES

Portefeuilles Franklin Quotientiel^{MD}

Modèle de tarification traditionnel ou rémunération par honoraires?

Suivez ce logigramme pour déterminer la série de fonds qui semble le mieux convenir à vos activités et aux besoins de vos clients et consultez l'aperçu de chaque série de fonds.

MODÈLE D'AFFAIRES DU CONSEILLER	
RÉMUNÉRATION SOUS FORME D'HONORAIRES	RÉMUNÉRATION À LA COMMISSION
Plus de 100 000 \$	Plus de 200 000 \$

Séries axées sur l'accumulation	Série PF	Série O
Séries offrant des distributions (Remboursement du capital)	Série PFT	Série OT

Choisir l'accumulation ou les distributions?

Les investisseurs qui visent un horizon de placement à long terme peuvent acheter des parts des séries O ou PF des Portefeuilles Franklin Quotientiel, lesquelles sont axées sur l'accumulation. Les investisseurs qui souhaitent obtenir un revenu régulier de leurs placements peuvent choisir les séries OT ou PFT, qui misent sur les distributions ou le remboursement de capital (RDC) et qui s'avèrent une solution pratique pour obtenir des distributions régulières¹.

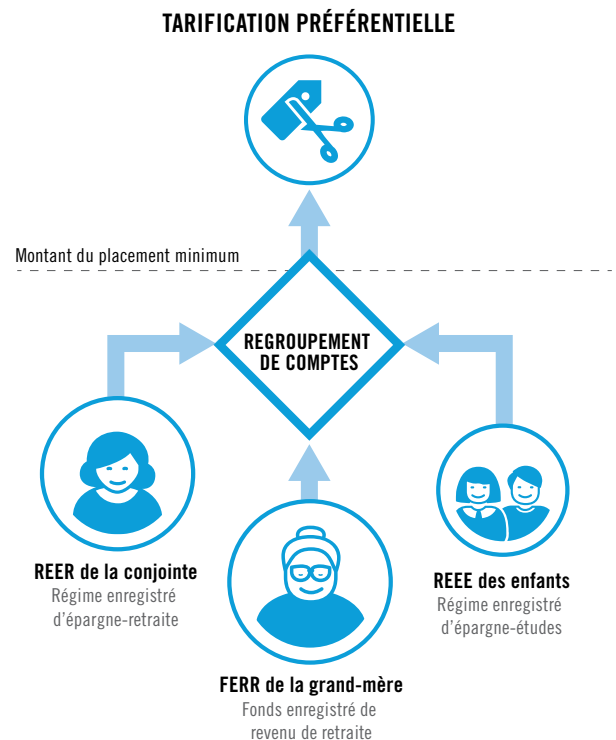
Admissibles aux régimes enregistrés

Les portefeuilles Quotientiel sont offerts dans une structure de parts de fiducie qui convient aux régimes enregistrés, comme les RER, les FRR, les CRI, les FRRI, les REEE, etc.

Regroupement de comptes

Dans le cadre des modèles de rémunération sous forme de commissions ou d'honoraires, les investisseurs peuvent regrouper leurs comptes pour atteindre le seuil de placement minimal exigé par la série d'un fonds.

Pour procéder à un tel regroupement, il suffit de remplir le formulaire de regroupement de comptes et de l'envoyer à Franklin Templeton.



Le 3 octobre 2016, la série M a été renommée série PF, la série R a été renommée série OT, la série S a été renommée série FT et la série W a été renommée série PFT.

TARIFICATION PRÉFÉRENTIELLE POUR LES CONSEILLERS AVEC RÉMUNÉRATION SOUS FORME DE COMMISSIONS

Série O ou OT

Solutions traditionnelles – FA/FAR/FR

Les ménages qui disposent d'un actif d'au moins 200 000 \$ peuvent profiter de la tarification préférentielle de la série O ou de la série OT, laquelle procure les mêmes avantages en plus d'offrir des distributions mensuelles de revenu sous forme de remboursement de capital (RDC).

FRAIS LIÉS AU PROGRAMME

Série O ou OT, au 3 octobre 2016.

	FRAIS DE GESTION ET D'ADMINISTRATION		
	(200 K\$ – 2,5 M\$)	(2,5 M\$ – 5 M\$)	(5 M\$+)
Revenu fixe	0,75	0,65	0,60
Revenu diversifié	0,80	0,70	0,65
Équilibré de revenu	0,80	0,70	0,65
Équilibré de croissance	0,85	0,75	0,65
Croissance	0,90	0,80	0,70
Actions diversifiées	0,95	0,85	0,75

EXEMPLE DE FRAIS LIÉS AU PROGRAMME POUR LA SÉRIE O

Portefeuille équilibré de croissance Franklin Quotientiel

Frais de gestion et d'administration	0,90 %
Frais de conseils (hypothétiques)	1,00 %
Taxe de vente (Ontario, TVH – 13 %)	0,25 %
Total des frais de programme	2,15 %

Barème des frais de la série O

Les investisseurs qui détiennent des parts de série O ne paient pas les frais de gestion applicables au fonds, mais plutôt des frais de programme distincts qui regroupent les frais de gestion et d'administration du fonds et des frais de conseils en placement négociés directement avec leur conseiller financier. Les investisseurs qui souhaitent acheter ou détenir des parts de la série O doivent, au préalable, satisfaire aux exigences de placement minimal définies dans le prospectus courant du fonds. En outre, leur conseiller doit avoir déposé le formulaire de consentement relatif aux frais des séries O/OT. Pour en savoir plus, veuillez communiquer avec votre directeur des ventes de Franklin Templeton.

CODES DE FONDS

Série O ou OT (>200 k\$)

	CATÉGORIE DE SOCIÉTÉ ³			PARTS DE FIDUCIE		
	O \$ CA	OT \$ CA	O \$ US ³	O \$ CA	OT \$ CA	O \$ US ³
Titres à revenu fixe	—	—	—	3930	—	3942
Revenu diversifié	1027	3173	3520	170	3951	3866
Équilibré de revenu	1033	3178	3711	683	3068	3705
Équilibré de croissance	1039	3183	3848	685	3069	3857
Croissance	1045	—	1051	686	3071	687
Actions diversifiées	1057	3198	1063	858	3070	859

Vous pouvez obtenir les renseignements relatifs aux fonds et les codes des fonds des séries A et T (pour les ménages dont l'actif est inférieur à 200 000 \$) en consultant le site franklintempleton.ca/quotientiel ou en communiquant avec votre directeur des ventes de Franklin Templeton.

¹ Les distributions de la série T sont versées sous forme de remboursement de capital (RDC). Lorsque le prix de base rajusté du placement initial du client est réduit à zéro et que des RDC continuent d'être versés, l'impôt sur les gains en capital s'applique. Le taux de distribution annuel cible maximal pour la série V, W et R varie entre 5 % et 8 % pour chacun des fonds et portefeuilles. Les investisseurs peuvent choisir un taux de distribution au titre du RDC et réinvestir le reste des liquidités.

² En raison de certains changements prévus dans le budget de 2016 du gouvernement fédéral, les substitutions entre différents fonds de catégorie de société pourraient entraîner, à compter de janvier 2017, un gain ou une perte en capital pour l'investisseur au moment de la substitution.

³ Depuis le 1^{er} février 2017, toutes les séries libellées en dollars américains, à l'exception de la série T-\$ US, sont fermées aux nouveaux investisseurs.

Réservé aux conseillers. Ne pas diffuser.

RÉMUNÉRATION SOUS FORME D'HONORAIRES

Série PF ou PFT

Nous recommandons aux ménages admissibles qui disposent d'un actif d'au moins 100 000 \$ d'investir dans la série PF ou dans la série PFT, laquelle procure les mêmes avantages en plus d'offrir des distributions mensuelles de revenu sous forme de remboursement de capital (RDC). Ces séries ne comportent aucuns frais d'acquisition, de commission ou de commission de suivi.

RATIO DES FRAIS DE GESTION (NET)

Série PF ou PFT, au 6 décembre 2016 (non audité)

	CATÉGORIE DE SOCIÉTÉ ²		
	PF \$ CA	PF \$ US ³	PFT \$ CA
Titres à revenu fixe	—	—	—
Revenu diversifié	0,90	À déterminer	0,90
Équilibré de revenu	0,90	À déterminer	0,90
Équilibré de croissance	1,02	À déterminer	1,02
Croissance	1,02	À déterminer	1,02
Actions diversifiées	1,07	À déterminer	1,07

CODES DE FONDS

Série PF ou PFT (>100 k\$)

	CATÉGORIE DE SOCIÉTÉ ²			PARTS DE FIDUCIE		
	PF \$ CA	PF \$ US ³	PFT \$ CA	PF \$ CA	PF \$ US ³	PFT \$ CA
Titres à revenu fixe	—	—	—	3931	3949	—
Revenu diversifié	3725	3726	3772	3877	3878	3900
Équilibré de revenu	3784	3785	—	3873	3874	3898
Équilibré de croissance	3753	3847	—	3871	3872	3923
Croissance	3799	3800	—	3879	3880	3901
Actions diversifiées	3801	3802	—	3875	3876	3899

Vous pouvez obtenir les renseignements relatifs aux fonds et les codes des fonds des séries F et FT (pour les ménages dont l'actif est inférieur à 100 000 \$) en consultant le site franklintempleton.ca/quotentiel ou en communiquant avec votre directeur des ventes de Franklin Templeton.

Une approche mondiale. Un point de vue canadien.

Les portefeuilles Franklin Quotentiel représentent des solutions multiactifs ciblées qui offrent une diversification par catégories d'actif, styles de placement, qualité et marchés mondiaux. Dirigée à partir du Canada, l'équipe de placement regroupe plus de 80 spécialistes du monde entier qui travaillent en collaboration pour établir des prévisions à long terme à l'égard des marchés financiers, repérer et saisir des occasions à court terme en faisant preuve d'agilité, déterminer des sources d'alpha et surveiller les stratégies ascendantes.

Le processus de placement de l'équipe repose sur de solides protocoles axés sur le risque et conçus pour quantifier, surveiller et gérer les risques précis, ce qui permet ultime ment de vérifier que chacun de ces risques présente un potentiel de rendement à long terme et représente une composante intentionnelle et rationnelle de la stratégie de chaque portefeuille.

Cette combinaison unique, qui allie une diversification institutionnelle à une approche de placement rigoureuse, nous permet d'offrir aux investisseurs canadiens une solution stratégique novatrice conçue pour répondre à leurs attentes à long terme.

Les données sont en date du 6 décembre 2016. Portefeuilles Franklin Quotentiel^{MD} est une marque déposée de la Société de Placements Franklin Templeton.

Réservé aux conseillers. Ne pas diffuser.

Placements Franklin Templeton Canada est un nom commercial utilisé par la Société de Placements Franklin Templeton.



**PLACEMENTS
FRANKLIN TEMPLETON**

Placements Franklin Templeton Canada
200, rue King Ouest, bureau 1500
Toronto (Ontario) M5H 3T4
Télec. : 866 850-8241

(800) 897-7281
franklintempleton.ca/quotientiel

Réservé aux conseillers. Ne pas diffuser.

© Placements Franklin Templeton, 2017. Tous droits réservés.

QT STDF 06/17